

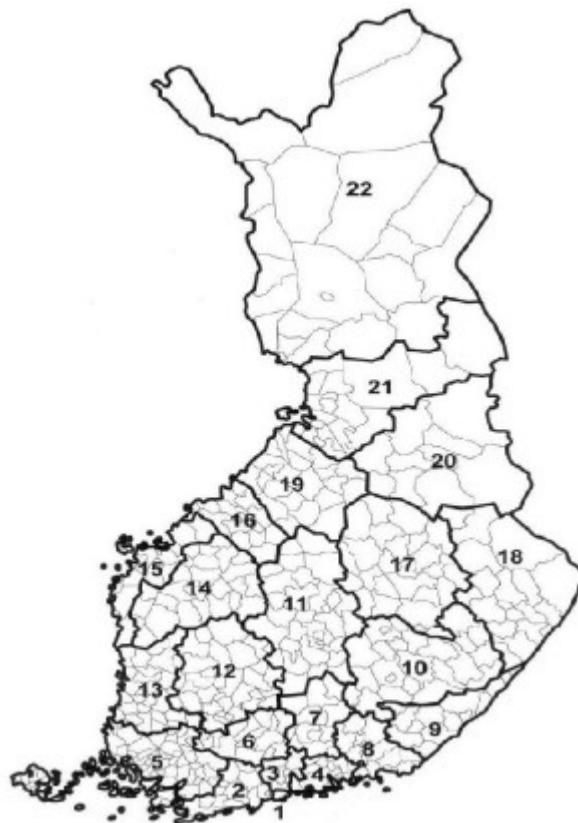
PELASTUSTOIMEN ALUEELLISTAMINEN

-Pelastustoimen kehittäminen:

- 1999 selvitys pelastustoimen kehittämisestä.
- 5/2002 hallituksen esitys pelastustoimen uudistamisesta.
- 1.1.2002 laki voimaan pelastustoimen alueiden muodostamisesta.
- 7.3.2002 valtioneuvosto teki päätöksen maan jakamisesta 22 pelastustoimen alueeseen.
- 31.12.2002 mennessä kuntien hyväksyttävä yhteistoiminta sopimus.
- 1.1.2004 alueellinen pelastustoimi aloittaa toimintansa.

-Tarkoitus:

- tehostaa nykyisten voimavarojen käyttöä.
- parantaa palvelujen saatavuutta ja laatua.



POHJOIS-KARJALAN SUUNNITTELU ORGANISAATIO

Ohjausryhmä:

Juhani Meriläinen pj.

Edustajat:

Joensuun kaupunki 2 kpl

Joensuun seutukunta 2 kpl

Pielisen Karjala 3 kpl

Keski-Karjala 3 kpl

Outokumpu 2 kpl

Ilomantsi 2 kpl

Suunnitteluryhmät:

- Hallinto- ja talous
- Riskianalyysi
- Henkilöstö
- Pelastustoiminta
- Varautuminen
- Palonehkäisy
- Koulutus ja valistus
- Ensihoito
- Vapaaehtoistoiminta

POHJOIS-KARJALAN PELASTUSLAITOS

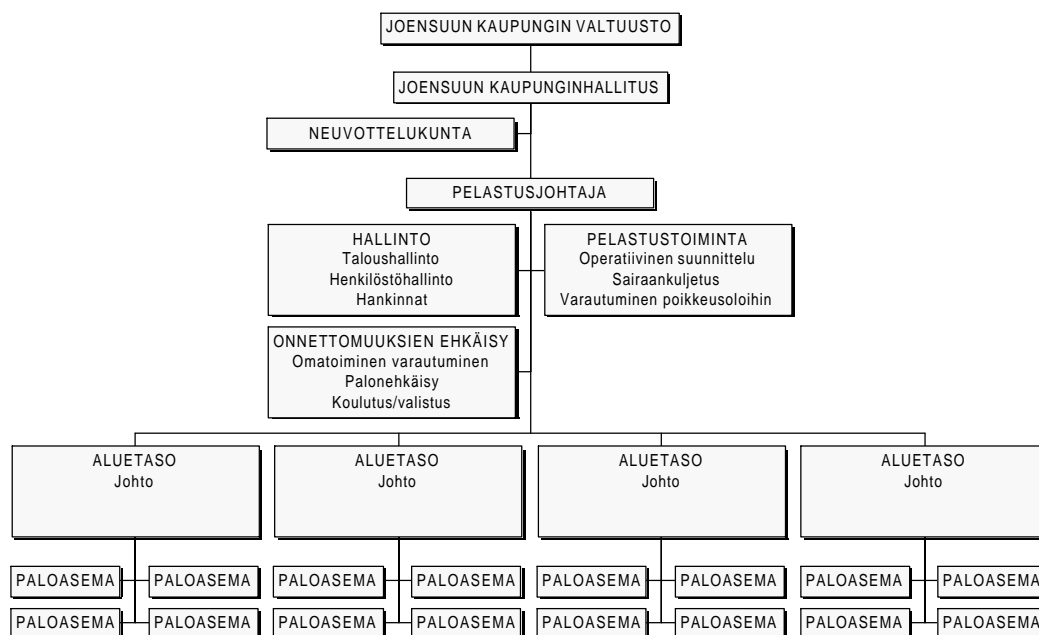
- Toiminta-alueella 19 kuntaa.
- Pinta-ala 21 491 km
- Aukkaita 170 793 kappaletta
- Nettomenot n. 51,5 mmk
- Tehtäviä/vuosi:
 - palotarkastuksia keskimäärin 9 500 kappaletta.
 - turvallisuuskoulutusta järjestetään 15 000 kuntalaiselle.
 - pelastustehtäviä noin 2 900 kappaletta.
 - sairaankuljetustehtäviä noin 17 000 kappaletta.



Henkilöstö:

- päällystövirat 34,5 kpl.
- alipäällystövirat 12 kpl.
- miehistövirat/toimet 135,5 kpl.
- muu henkilökunta 5 kpl.
- sivutoimista henkilöstöä 312 kpl.
- avoimet virat/toimet 9 kpl
- vapaaehtoisia palokuntia 6 kpl
- tehdaspalokuntia 9 kpl
- henkilöstö siirtyy ns. vanhoina työntekijöinä
- palokuntasopimukset siirretään pelastuslaitoksen vastuulle.

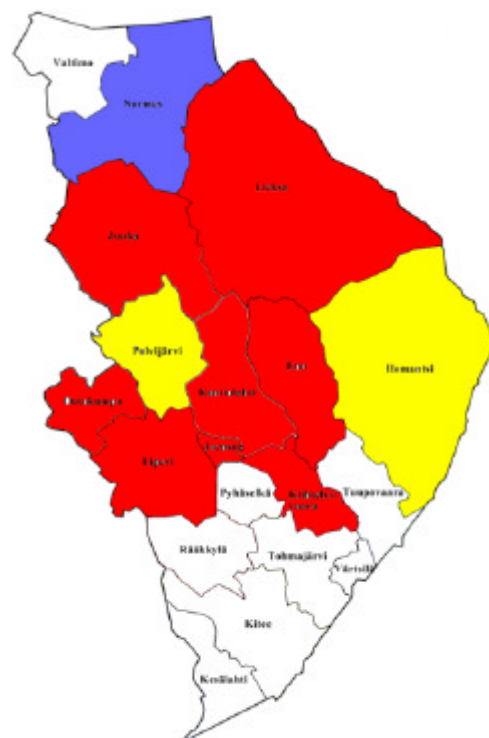
POHJOIS-KARJALAN PELASTUSLAITOS



Sairaan kuljetuksen tulevaisuus aluepalolaitos toiminnassa. Esko Hätinen, projektipäällikkö, Joensuu aluepalolaitos

POHJOIS-KARJALAN LÄÄKINNÄLLINEN PELASTUSTOIMI

- Kolme sairaankuljetusyksikköä
 - Joensuu
- Kaksi sairaankuljetusyksikköä
 - Juuka, Lieksa, Outokumpu
- Yksi sairaankuljetusyksikkö
 - Eno, Kontiolahti, Liperi
- Yhteistyösopimus muiden palveluntuottajien kanssa
 - Ilomantsi, Polvijärvi
- Varavalmiussopimus
Nurmes

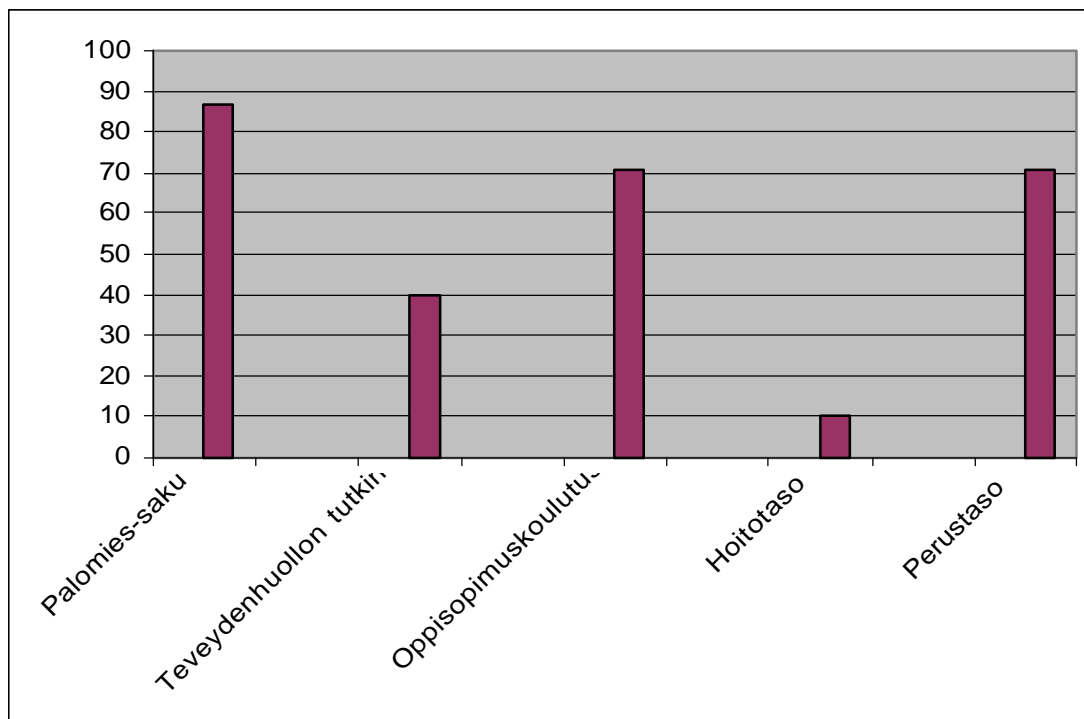


POHJOIS-KARJALAN LÄÄKINNÄLLINEN PELASTUSTOIMI NYKYTILA

- Toiminta-alueella asuu noin 117000 asukasta.
- Tehtävämäärä noin 17 000 kappaletta.
- Henkilöstöä sairaankuljetustoiminnassa mukana 120 kpl.
- Sairaan­kuljetus­so­pi­muk­set sisäl­löl­lään vanhentuneita.
- Hoitokalusto täyttää nykyajan vaatimukset.
- Hallintojärjestelmässä suuria paikallisia eroavaisuuksia.
- Tilastointia toteutetaan satunnaisesti.
- Kuljetuslogistiikassa kehitystarpeita.
- Ensivastetoimintaa lähes kaikilla paloasemilla – sopimukset puuttuu.

POHJOIS-KARJALAN LÄÄKINNÄLLINEN PELASTUSTOIMI

Koulutustaso



POHJOIS-KARJALAN LÄÄKINNÄLLINEN PELASTUSTOIMI

Tulevaisuus

- Lähtökohtana, että nykyiset sopimukset sairaankuljetussopimukset siirtyvät Pohjois-Karjalan pelastuslaitokselle.
- Sopimuksia ryhdytään kehittämään (yhdenmukaistetaan).
- Kuntien alueelta laaditaan riskianalyysi – Ensihoidon palvelutasomääritys.
- Sairaankuljetus muodostaa oman tulosityksikkönsä pelastuslaitoksen tehtäväalueeseen.
- Ensihoidon/sairaankuljetuksen toimiala-asiantuntija.
- Ensivastejärjestelmää kehitetään koko toimialueella - sopimukset.
- Toiminnan laadun kehittäminen.
- Yhteistyötä kehitetään ja lisätään sairaanhoitopiirin ja terveyskeskusten sekä hätäkeskuksen kanssa.

TOIMINNAN KEHITTÄMINEN

- Sopimuksissa sitoudutaan tiettyyn laatutasoon
 - P-K:n sairaanhoitopiirin ohjeisto.
- Kehitetään luotettavia mittareita laadun valvontaan.
- Yhtenäiset hoito-ohjeistot.
- Henkilöstön koulutus – ammattitaidon lisääminen – testaus.
- Hoitotoimenpiteet tilastoidaan ja seurataan potilaille annettuja hoitotoimenpiteitä – hyödynnetään koulutuksen suunnittelussa.
- Kalustohankinnat keskitetään – kustannussäästöt.
- Kuljetuslogistiikkaa kehitetään.