

RISKIRYHMÄT, joilla on mahdollisesti ongelmia syntymän jälkeen

1. Keskokset

- keskonen: <37 rv ja/tai paino <2500 g
- 23 – 28 rv ja paino <1000 g ⇒ yhteensä RDS ⇒ 39% kehittyvä krooninen keskosen keuhkosairaus BPD
- 26 rv:lla sikiön/lapsen keuhkoissa muodostuu jo surfaktanttia
- 32 rv:lla syntyneistä suurin osa ei tarvitse respiraattorihoitoa
- akuutit ongelmat syntymän jälkeen: hypoglykemia, hypotermia ja hengitysvaikeudet
- keskosouden ja hoitojen komplikaatiot mm: keuhkokuumeet, infektiot, suolistongelmat, aivoverenvuoto ja myöhemmin cp-oireyhtymä, motoriset ja neurologiset kehityshäiriöt, näkövamma.

2. Vihreä lapsivesi / mekoniumaspiraatio

- täysi- ja yliaikaisten synnytysten ongelma
- hapenpuute ennen synnytystä ⇒ suoliston peristaltiikka kiihtyy, peräaukon sulkijalihas rentoutuu ⇒ ulostus lapsiveteen
- hengitysvaikeudet, infektio
- imut suusta ja nielusta, kun pää n syntynyt (ennen ensimmäistä hengitystä)
- jos hengitysvaikeuksia, imut trakeasta ennen ventiloitua

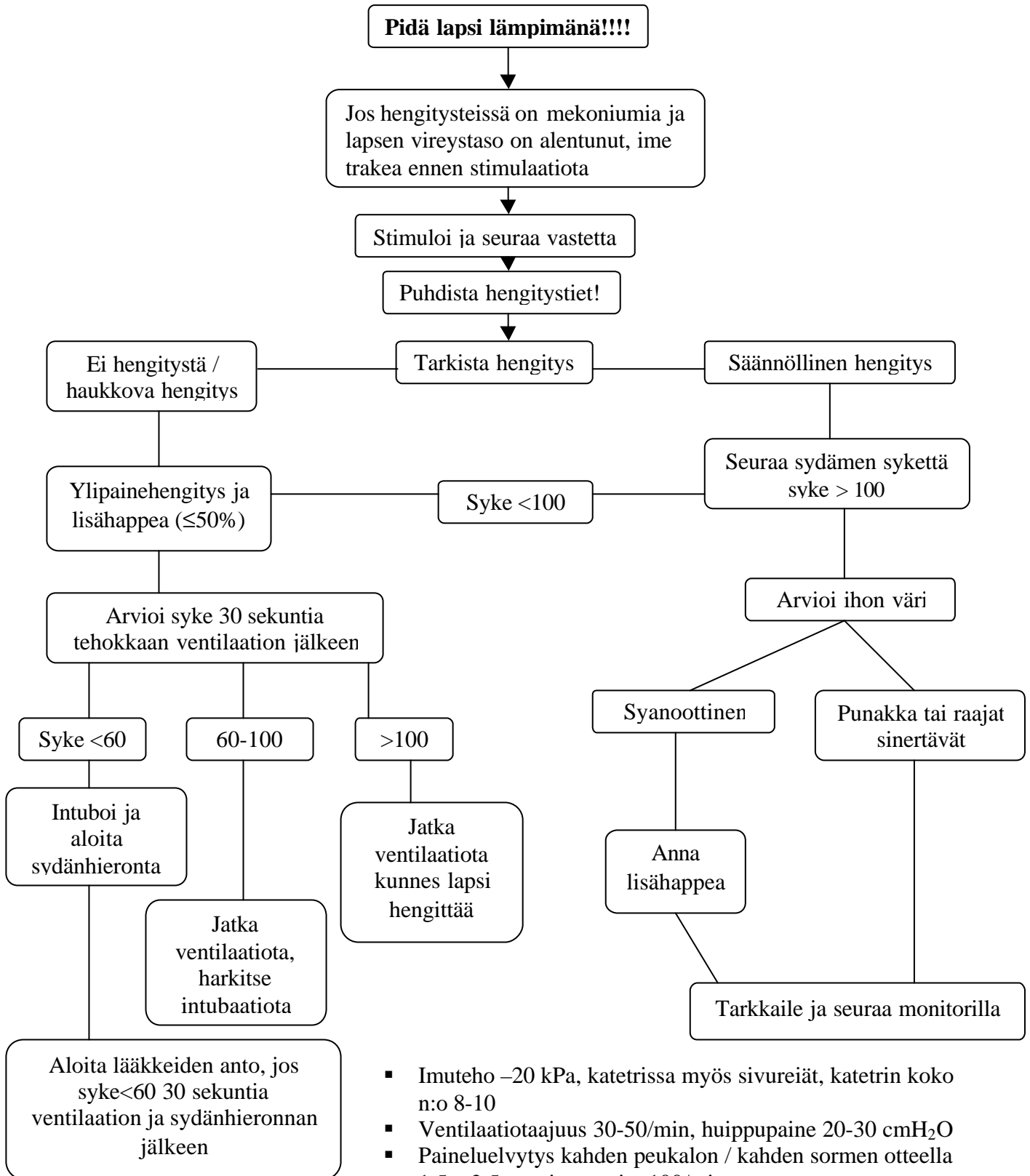
3. Diabetesäitien lapset

- lisääntynyt riski sikiöasfyksiaan, keuhkojen kypsymättömyyteen, suureen syntymäpainoon
- hypoglykemia (verensokeri <2,6 mmol/l) erittäin tavallista, usein pelkkä rintamaito ei riitä
- verensokeri-arvo <1 mmol/l voi aiheuttaa pysyviä aivovaurioita
- varhainen ravitsemus: rinta, lisämaito, glokoosi-infuusio
- ambulanssioloissa G10 2 ml/kg 0,5 tunnin välein suuhun

APGAR-PISTEET: 1, 5 ja 10/15 minuutin iässä

- **Sydänsyke** 0 = ei todettava sydämen toimintaa
1 = pulssi <100/min
2 = pulssi ≥ 100/min
- **Hengitys** 0 = ei hengitystä
1 = hengitysyrityksiä, itkee vaimeasti
2 = voimakas itku
- **Jänteisyys** 0 = veltto
1 = muutamia koukistuksia raajoissa
2 = liikkuu aktiivisesti, raajat koukistettuina
- **Ärttyvyys** 0 = ei reaktiota
1 = irvistelee
2 = yskii ja aivastaa
- **Väri** 0 = sininen, kalpea
1 = vartalo punakka, raajat siniset
2 = kauttaaltaan punakka

KAAVIO VASTASYNTYNEEN ELVYTYKSESTÄ
(Fellman, Luukkainen 2002, Neonatologinen tehohoito)



- Imuteho –20 kPa, katetrissa myös sivureiät, katetrin koko n:o 8-10
- Ventilaatiotaajuus 30-50/min, huippupaine 20-30 cmH₂O
- Paineluevitys kahden peukalon / kahden sormen otteella 1,5 – 2,5 cm sisäänpäin, 100/min
- Paineluevityksen suhde ventilaatioon on 2:1 tai 1:1